

STEP 01 CHOOSE THE BASE
3つのBaseから選択する。

STEP 02 CHOOSE THE SPACE
空間パーツを選択する。

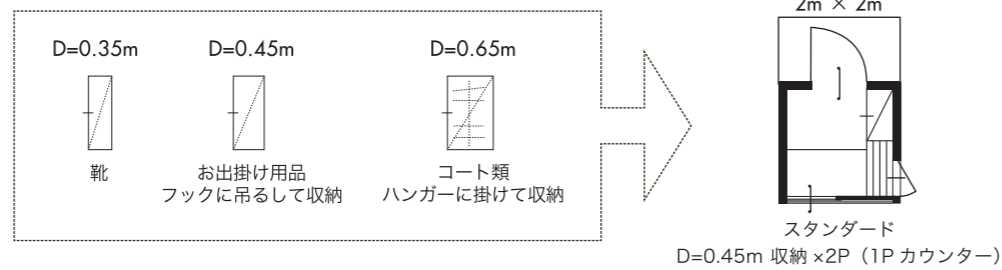
STEP 03 CHOOSE THE STORAGE
収納アイテムを選択する。

STEP 04 CHOOSE THE +1
+1アイテムを選択する。

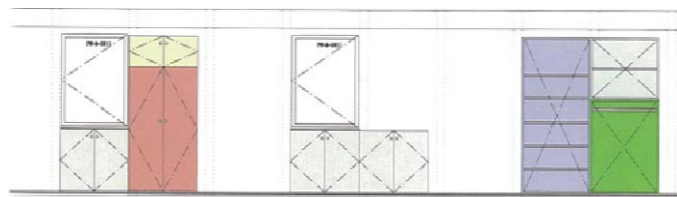
玄関収納
Entrance

玄関に収納したいものは靴だけではなくありません。暮らし始めて気づくのが、アウトターグズ。コートや帽子、レイングッズ、ペットの散歩用品、外遊び道具、BBQ用品など、屋外でも居室でも行き場のないモノで溢れます。置く、並べる、掛ける、吊るすなど、収納方法を考えておくと、小さなスペースで効率よく収納できます。

収納アイテム
組み合わせ例



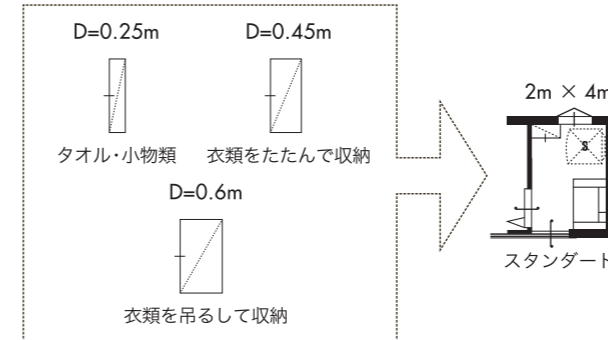
正面からの組み合わせイメージ



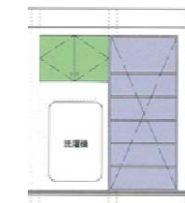
洗面収納
Lavatory

顔を洗うだけではない現代の洗面所。風呂の近くに洗濯機を置く場合には、着る→脱ぐ→洗う→干す→たたむ行為が繰り返されます。タオルや衣類などをたたんで収納しておけるサイズ、洗濯用品や小物を効率よく収納できるサイズなど、うまく組み合わせることで、限られた空間でも毎日スッキリ暮らせます。

収納アイテム
組み合わせ例



正面からの組み合わせイメージ



趣味・書斎
Hobby/Study

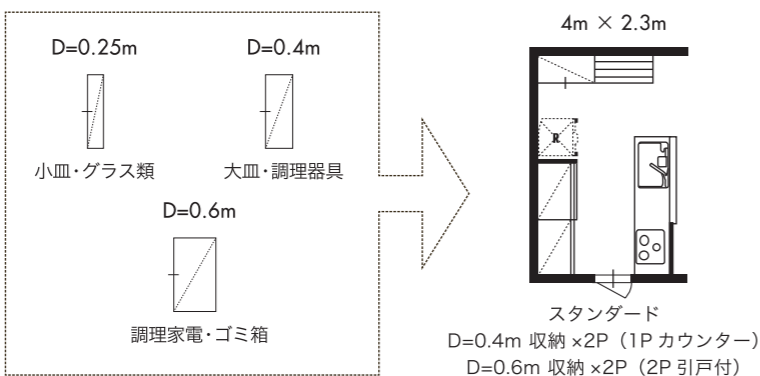
主にリビングスペースや個室の壁等に配置する収納スペース。収めるモノや用途に合わせて、それぞれの奥行きを調べましょう。VOLKS HAUSは通常の家よりも+9cm幅が広い「mモジュール」のため、個人的な価値のあるモノを壁や廊下に見せる収納としても、狭さを感じさせない「余白」があります。

STEP 03 CHOOSE THE STORAGE
収納アイテムを選択する。

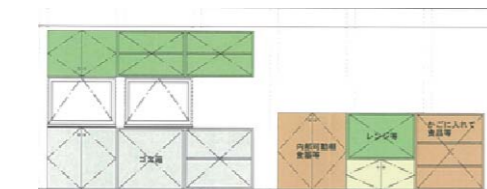
キッチン廻り
Arround Kitchen

キッチン廻りは1年中、モノで溢れています。マイボトル、ホームベーカリー、土鍋、ストック用品、それにゴミ箱と。使用頻度、物の重さ、臭気の有無を考え、モノや道具に居場所を与えることで、非常にスッキリと使いやすいキッチンになります。お気に入りの器のサイズもしっかりと抑えましょう。

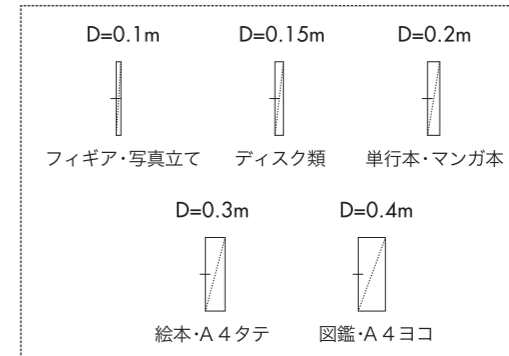
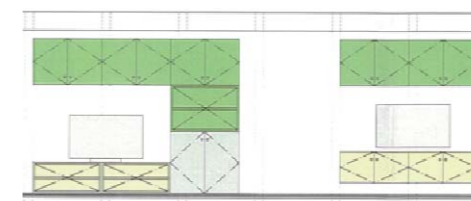
収納アイテム
組み合わせ例



正面からの組み合わせイメージ

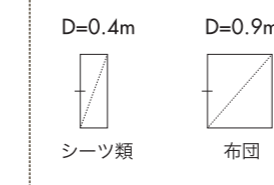


組み合わせイメージ



シーツやタオルという、所有枚数も多いリネン類。これらは、たたみ方を工夫することで幅や奥行きはもちろんのこと、1枚ずつは軽いので高さをうまく調整することで、収納の幅は更に広がります。

リネン
Linen



組み合わせイメージ

