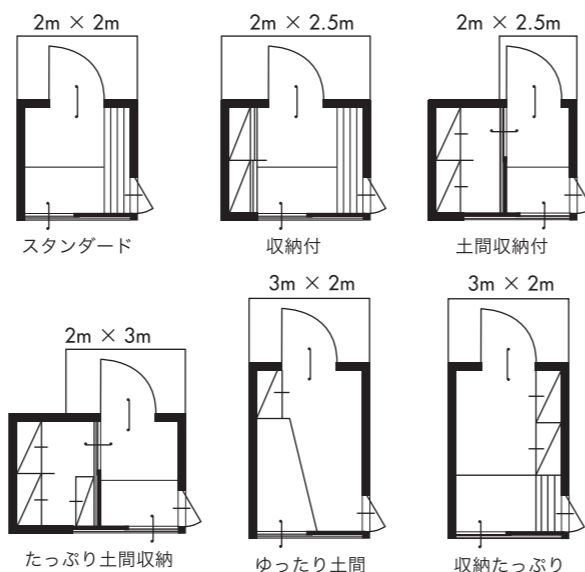


玄関 Entrance

mモジュールで、広い玄関スペースを。

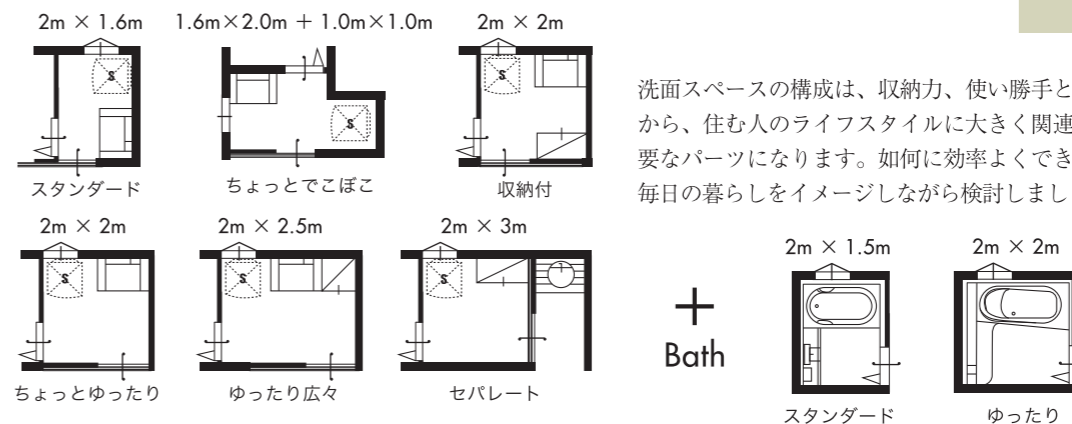
VOLKS HAUSの玄関は、一般的な住宅よりも広いスペースを実現できます。mモジュールによる幅の広さはもちろん、収納や土間が加わった玄関パーツを選択することで、ゆったりと収納力あふれる玄関を実現することができます。もちろんMTBやアウトドア製品をしまえる「趣味を活かした玄関」にするのもいいでしょう。



通常よりも広い洗面スペースで、アレンジ自由自在。

洗面 Washroom

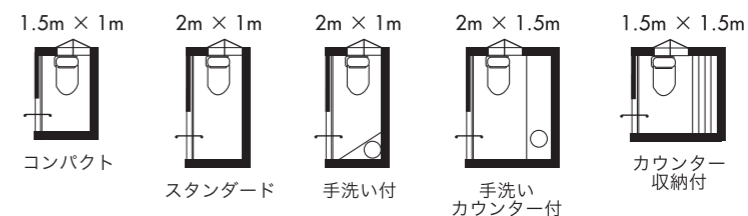
洗面スペースの構成は、収納力、使い勝手という点から、住む人のライフスタイルに大きく関連する重要なパーツになります。如何に効率よくできるか、毎日の暮らしをイメージしながら検討しましょう。



+9cmの余白を有効活用する空間。

トイレ Toilet

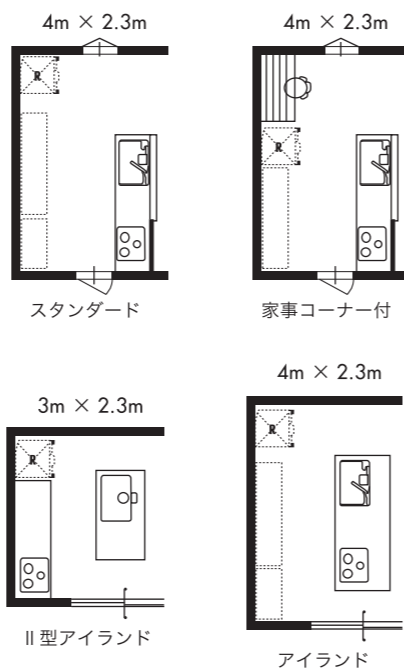
トイレ空間ひとつとっても実に多くの選択肢があります。mモジュールならではの+9cmの幅広空間を利用し、手洗い・収納の有無を選択します。またこの選択はトイレと洗面パーツの配置関係にも影響します。



キッチン Kitchen

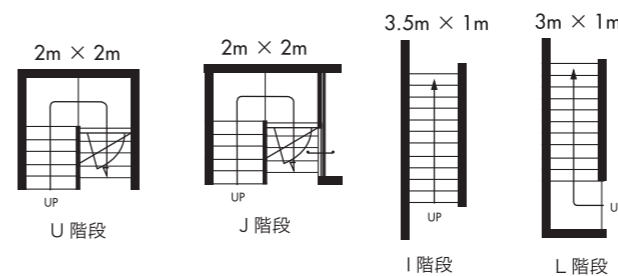
家族みんなで調理を楽しむ。

キッチン空間の選択は、暮らしの中で大きなウェイトを占めます。VOLKS HAUSでは、単純に壁を向くI型ではなく、対面型やセパレート型といった、「家族を感じるキッチン」空間を提案します。そうすることで空間に余裕が生まれ、家族みんなでキッチンを活用でき、みんなで調理を楽しむことにもつながります。



プランに合った階段スタイルを選ぶ。

階段 Stairs



「どこからどうやって2階に上がるか?」を、1階からの視点だけではなく、上がった後の2階の構成も考えてスタイルと配置を検討することがポイントです。また、階段下の空間まで配慮できればなおよいでしょう。